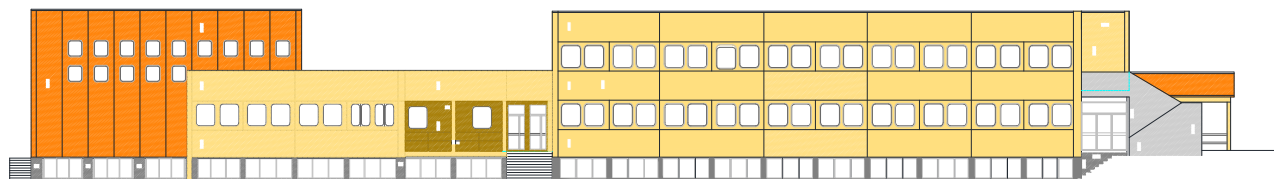




# CITTA' DI ARESE

Città Metropolitana di Milano  
Settore Lavori Pubblici e Manutenzioni

## PROGETTO DI SOSTITUZIONE DI PORTE INTERNE E SERRAMENTI ESTERNI PER MESSA IN SICUREZZA E EFFICIENTAMENTO ENERGETICO 1° INTERVENTO PRESSO LA SCUOLA PRIMARIA DON GNOCCHI DI VIA DEI GELSI N. 1



## ELENCO PREZZI UNITARI **PROGETTO DEFINITIVO-ESECUTIVO**

Il Responsabile del Procedimento  
*Ing. Annapaola Menotti*

I Progettisti  
*Arch. Alberto Milani*  
*Arch. Francesca Ughi*

Dicembre 2015